

# Approccio psicoeducativo:

Le basi di un comportamento  
migliore

Prof.ssa IRENE CAMBRIA  
[irene.cambria@unimib.it](mailto:irene.cambria@unimib.it)






# FOCUS DELLA GIORNATA

PRIMA DEL COMPORTAMENTO PROBLEMA:

- AZIONE NON REAZIONE
- COMUNICAZIONE

DOPO IL COMPORTAMENTO PROBLEMA:

- RINFORZI NEGATIVI E POSITIVI
  - LODE, PUNIZIONE E COSTO ALLA RISPOSTA
- 

# TRE MODI DI PENSARE E AGIRE

Imparare a riconoscere le vostre priorità

Siate proattivi, non solo reattivi

Invece di parlare passate all'azione



QUANDO UN BAMBINO È OPPOSITIVO E PROVOCATORIO, È FACILE SPRECARE LE NOSTRE GIORNATE IN UNA SERIE INFINITA DI SCONTRI E LITIGI.

MA SIAMO SICURI CHE SIA SEMPRE NECESSARIO ENTRARE IN CONFRONTO/CONFLITTO?

DOBBIAMO IMPARARE A CHIEDERCI: **CHE COSA CONTA DAVVERO?**

CERCATE DI AVERE UN PIANO D'AZIONE CHE VI PERMETTA DI AGIRE SUL/NEL FUTURO

PER ESEMPIO SE DOVETE USCIRE O SE DOVETE FARE QUALCOSA E NON VOLETE ESSERE DISTURBATI, PENSATECI PER TEMPO, PREPARATE L'AZIONE.



- «PIÙ CERCO DI RAGIONARE CON LUI/LEI, PIÙ SI IMPUNTA!»

LE PERSONE DOP (MOLTI DEI QUALI HANNO UN DISTURBO DA DEFICIT DI ATTENZIONE E IPERATTIVITÀ) **RISPONDONO CON MOLTA PIÙ PRONTEZZA A UN ADULTO, CHE AVVISI E CHIARISCA LE CONSEGUENZA DI UN'AZIONE, CHE NON AL DIALOGO.**

# TRE NUOVI MODI PER INTERAGIRE

Cercate di vedere le cose dal punto di vista dell'altro

Smettetela di biasimare

Mantenete la distanza

LE PERSONE CON ADHD E DOP VIVONO NEL PRESENTE, SONO FOCALIZZATI SUL QUI ED ORA, QUESTO FA SÌ CHE ABBIANO UNA **PROSPETTIVA MOLTO RIDOTTA** CHE MASSIMIZZA LE SODDISFAZIONI E I PIACERE IMMEDIATI, RIMANDANDO PER «DOPO» CIÒ CHE NON PIACE.

**SPESSO QUANDO GLI CHIEDETE DI OBBEDIRE, SPESSO, GLI STATE CHIEDENDO DI INTERROMPERE UNA COSA CHE GLI PIACE.**

TENETELO A MENTE

NON È COLPA DI NESSUNO, NON CERCATE SCUSE O COLPE, SARETE SOLO PIÙ ARRABBIATI.

PERDONATE E PERDONATEVI



Non reagite, ma agite.  
**Non siete obbligati ad entrare in contrapposizioni con la provocazione.** Ne uscire stanchi, sconfitti e amareggiati. Respirate e fate un passo indietro.





# QUAL È IL MIGLIOR TIPO DI DIALOGO?

## **1. NIENTE ISTRUZIONI, NESSUNA CORREZIONE**

NON ISTRUITE IL BAMBINO E NON DATE CORREZIONI SUL MODO DI GIOCARE.

PARLATE SENZA CRITICATE E IL BAMBINO SI CONVINCERÀ CHE SIETE INTERESSATI A LUI.

UN CONSIGLIO È DI USARE LA RADIOCRONACA PER RACCONTARE COSA AVVIENE.

## **2. NIENTE DOMANDE INTRUSIVE**

UN BAMBINO DI 4 ANNI SI ARRABBIERÀ SE FATE DOMANDE COME: «CHE COLORE AVREMO MISCHIANDO IL ROSSO E IL GIALLO?», OPPURE «COSA SUCCEDDE SE AGGIUNGIAMO QUESTO CUBO». QUESTE DOMANDE MIRANO A CAPIRE LE CONOSCENZE DEL BAMBINO E IL SUO SVILUPPO, NON A GIOCARE!

L'IDEALE PERÒ SAREBBE NON FARE DOMANDE. MEGLIO DIRE: «CHE BEI CAPELLI VIOLA HA LA MAMMA (LA MAESTRA, LA PERSONA DEL TUO DISEGNO), PIUTTOSTO CHE: «PERCHÉ GLI HAI DISEGNATO I CAPELLI VIOLA?»

### **3. TRASFORMATE LE DOMANDE IN AFFERMAZIONI**

DATE ORDINI CHIARI E CONVINCENTI. SIATE SICURI DI ESSERE STATI UDITI. GUARDATE IL BAMBINO NEGLI OCCHI E FATEGLI RIPETERE L'ORDINE. TUTTE LE VOLTE CHE POTETE AVVERTITE IL BAMBINO: «TRA 5 MINUTI METTI VIA I GIOCHI». USATE UN TIMER.

SE TUTTO QUESTO DA FASTIDIO AD UN BAMBINO DI TRE ANNI, PENSATE CHE COSA SUCCEDEREBBE CON UN ADOLESCENTE.

# I PRINCIPI CHE FAVORISCONO UN COMPORTAMENTO MIGLIORE

Rendere immediate le conseguenze del comportamento

Rendere specifiche le conseguenze

Rendere coerenti le conseguenze

Ideate programmi basati sulle ricompense

Anticipate e pianificate la gestione dei comportamenti negativi

## CONSEGUENZE: REAZIONI DEL COMPORTAMENTO

 premi  
 punizioni

- GLI INTERVENTI SULLE CONSEGUENZE POSSONO ESSERE BASATI SULLE CONSEGUENZE POSITIVE O SULLE CONSEGUENZE NEGATIVE. IN TUTTE E DUE I CASI STIAMO STRUTTURANDO UN INTERVENTO CHE MIRA A MIGLIORARE UN COMPORTAMENTO ATTRAVERSO L'APPLICAZIONE DI CONSEGUENZE NEGATIVE O POSITIVE.

## PUNIZIONI

Assegnare una conseguenza negativa (rimprovero)

- Togliere una conseguenza positiva (eliminare un gioco o non farlo giocare)



# RINFORZI POSITIVI

Premi

Assegnare

una

conseguenza

positiva

Togliere

una

conseguenza

negativa

# RINFORZI POSITIVI




LA CARATTERISTICA COMUNE È CHE PREMIANO



## RINFORZI NEGATIVI





PUNIZIONE CONSISTE NEL FAR  
ACCADERE QUALCOSA DI  
SGRADEVOL

IL RINFORZO NEGATIVO FA  
CESSARE QUALCOSA DI  
SGRADEVOL (TEMPORANEO)

# COME INTERVENIRE????

- 1- IDENTIFICARE I RINFORZI (SCHEDE IN CLASSROOM)
- 2- USO STRATEGICO DEL RINFORZO
- RICOMPENSA COERENTE CON IL COMPORTAMENTO DA RINFORZARE
- RADIOCRONACA E INCORAGGIAMENTO POSITIVO: «HO VISTO CHE HAI FATTO I COMPITI DI MATEMATICA...MI HA DETTO L'INSEGNANTE DI ITALIANO CHE HAI AVUTO UNA BUONA MATTINATA...» POI SORRIDETE, CON I BAMBINI PICCOLI È BENE CHE L'INCORAGGIAMENTO SIA ESEGUITO IN MODO PLATEALE E A VOCE ALTA, CON GLI ADOLESCENTI, MEGLIO IN MODO PIÙ INTIMO E A VOCE BASSA.
- ACCOMPAGNARE IL RINFORZO DI NATURA SOCIALE CON UN RINFORZO DI NATURA AFFETTIVA O CON L'ANNUNCIO DI UN RINFORZO DINAMICO.



# ACCORGIMENTI

- IL PRINCIPIO DELL'EQUITÀ
- IMMEDIATEZZA NEL RINFORZO
- FREQUENZA NEL RINFORZO

# LA LODE

OCCORRE IMPARARE A LODARE PERCHÉ LA LODE NON È IMMUNE AD INSIDIE.

L'OBIETTIVO È PRESTARE ATTENZIONE, QUINDI EVITATE DI RIEMPIRE LE PERSONE DI COMPLIMENTI IPERBOLICI, SONO SOSPETTI.

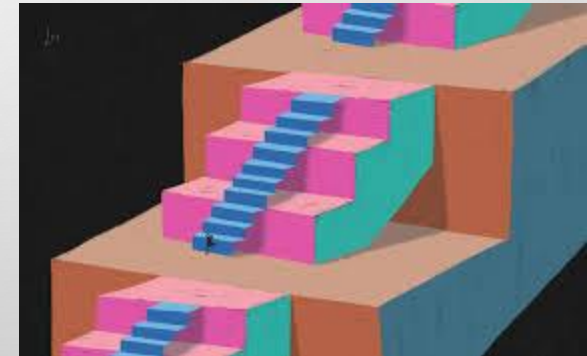
LA LODE DEVE ESSERE SPECIFICA: POSSIAMO LODARE SIA PERCHÈ SI È FATTO QUALCOSA, O PER NON AVER FATTO QUALCOSA DI INACCETTABILE.



- ATTENZIONE AI COMPLIMENTI GENERICI: LE PERSONE DOP E ADHD SONO PERSPICACI E SI ACCORGONO SUBITO DELLE LODI NON SINCERE. ALLO STESSO MODO, ATTENTI AI RITARDI NEGLI APPREZZAMENTI: VENGONO INTERPRETATI COME FORZATURE. PIUTTOSTO STATE IN SILENZIO E CERCATE UN'ALTRA OCCASIONE, ATTIVITÀ, EVENTO DA LODARE. IDEM SE SIETE IN DUBBIO.

# ERRORI

1. OFFRIRE ENORMI RICOMPENSE PER GRANDI MIGLIORAMENTI
2. NON RINFORZATE PRIMA CHE L'AZIONE SIA COMPIUTA
3. PROMETTERE UNA RICOMPENSA PER FAR CESSARE UN COMPORTAMENTO OPPOSITIVO.



# CONSEGUENZE NEGATIVE COME REGOLATORI DEL COMPORTAMENTO

- VANNO APPLICATE QUANDO:
- QUANDO IL COMPORTAMENTO INAPPROPRIATO PRODUCE UN'IMMEDIATA CONSEGUENZA POSITIVA (PER ESEMPIO AGGREDIRE PER PRENDERE UNA COSA)
- QUANDO IL COMPORTAMENTO INAPPROPRIATO E' PERICOLOSO PER SE STESSI O PER GLI ALTRI.

LE CONSEGUENZE NEGATIVE NON DOVREBBERO MAI ESSERE UTILIZZATE DA SOLE, MA SEMPRE IN UNIONE CON LE CONSEGUENZE POSITIVE.

# LE PIÙ COMUNI CONSEGUENZE NEGATIVE

- RIMPROVERARE
- IGNORARE IN MODO PIANIFICATO
- CONSEGUENZE LOGICHE «SE...ALLORA»

## COSTO ALLA RISPOSTA

- LA PUNIZIONE NON È MAI EFFICACE, E SE LO È, LO È PER POCHISSIMO TEMPO, QUINDI NON È FUNZIONALE. INOLTRE LAVORA SUL LOCUS ESTERNO, PER CUI SIETE VOI CHE SANZIONATE, MA NON C'È CRESCITA.
- UN BUON MODO PER SPOSTARE IL LOCUS DA ESTERNO AD INTERNO È USARE **IL COSTO ALLA RISPOSTA**.
- SE DECIDETE CHE TERMINATA UNA DETERMINATA ATTIVITÀ (CHE SIA UNA COSA FATTIBILE), DOVRETE ONORARE IL PATTO. RICORDATEVI LA COERENZA.

# SHAPING

**NON FARE NIENTE, PER  
POI RINFORZZARE IL  
COMPORTAMENTO CHE  
SI AVVICINA  
MAGGIORMENTE A  
QUELLO DESIDERATO.**



- NON CRITICATE, LAMENTATEVI O PEGGIO BIASIMATE, FRASI DEL TIPO:
- SEI SEMPRE DISTRATTO, PER FORZA NON FINISCI MAI
- SE PER STUDIARE, UTILIZZASSI IL TEMPO CHE USI PER GUARDARE IL CELLULARE, NON AVRESTI PROBLEMI (O PEGGIO NON SARESTI AD UN PASSO DALLA BOCCIATURA).
- FRASI DI QUESTO TIPO ROVINANO LA RELAZIONE.



## TEMPO SPECIALE

- RITAGLIATEVI DEL TEMPO SPECIALE:
- QUESTO TEMPO DEVE ESSERE SOLO PER VOI, DEVE ESSERE UN MOMENTO VOSTRO, L'IDEALE È CHE SIA UN MOMENTO DI GIOCO, DI SCAMBIO, IN CUI ESERCITARVI CON LA LODE E CON I RINFORZI.
- NON ESAGERATE, NON DEVE SUPERARE I 20 MINUTI E DEVE ESSERE INFERIORE SE VEDETE CHE C'È TENSIONE. PICCOLI PASSI, PER RICREARE LA RELAZIONE.
- SE PENSATE CHE NON VALGA LA PENA FARE QUESTE AZIONI, RICORDATE CHE VOI VORRESTE LAVORARE PER IL MIGLIOR CAPO DEL MONDO (E PER UN BUONO STIPENDIO...OF COURSE).

GRAZIE PER L'ATTENZIONE



[irene.cambria@unimi.it](mailto:irene.cambria@unimi.it)